

生活至便な街に堂々誕生!

全6邸



京阪本線

「守口市」駅

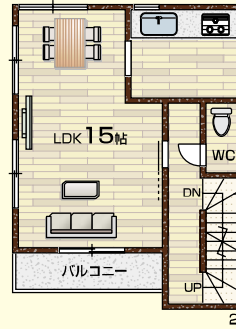
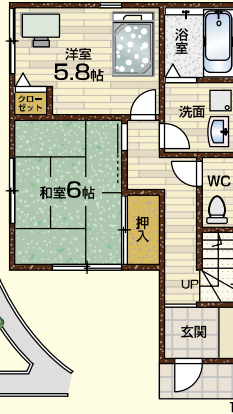
徒歩6分

★角地有

3号地 ■敷地面積/77.48㎡ (23.43坪) ■延床面積/104.09㎡ (31.48坪)



現地外観写真

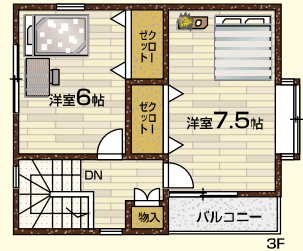
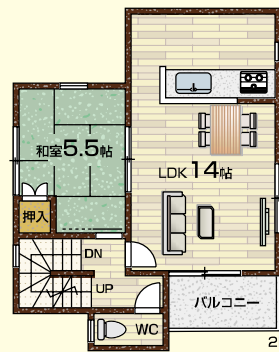


★駐車2台プラン有



4号地 ■敷地面積/72.40㎡ (21.90坪) ■延床面積/115.43㎡ (34.91坪)

★テルプラザや京阪百貨店など商業施設も充実



■プラウドコート大枝南町 分譲概要 ●所在地/守口市大枝南町 ●交通/京阪本線「守口市」駅徒歩6分 ●敷地面積/67.86㎡ ~ ●延床面積/104.09㎡ ~ ●地目/宅地 ●用途地域/市街化区域、第1種住居地域 ●建ぺい率/60% ●容積率/200% ●私道負担/なし ●土地権利/所有権 ●設備/関西電力・大阪ガス・公営水道・公営下水 ●取引態様/仲介